



BOREAL



DU NORD AU SUD

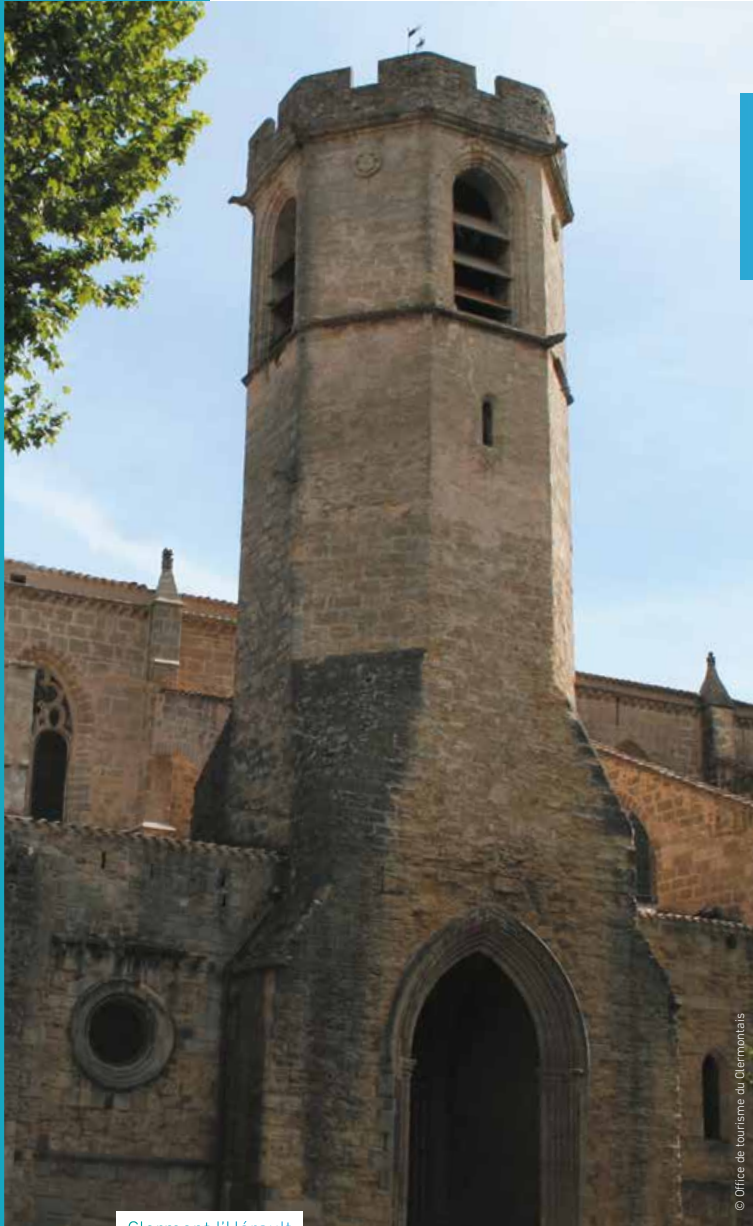
DU NORD AU SUD



le Pont du Diable



Sète



Clermont l'Hérault

© Office de tourisme du Clermontois



Situé au centre de l'Hérault, à 30mn de Montpellier, de Béziers et de la méditerranée, Clermont l'Hérault construite sur le flanc d'une colline, bénéficie d'un climat méditerranéen particulièrement ensoleillé, agréable en toute saison.

Son patrimoine naturel et historique, ses traditions viticoles et oléicoles, font de cette ancienne cité drapière, un havre où il fait bon vivre.

Sa population de +8700 habitants et ses moyens d'accès rapides à l'A75 et l'A750 contribuent à la qualité de vie, d'un cité dynamique en fort développement.

À proximité, le Lac du Salagou, d'une superficie de 750ha offre un environnement exceptionnel où se pratiquent toutes sortes d'activités de loisirs pour le plaisir des clermontois.



UNE RÉSIDENTE ORIENTÉE **BIEN VIVRE**

Idéalement située, la résidence Les Terrasses de la Madeleine offre des logements du T2 au T4, agréables à vivre avec de beaux volumes intérieurs s'ouvrant vers l'extérieur par de grandes baies vitrées et donnant sur de vastes terrasses en harmonie avec la lumière naturelle.

La résidence Le Boréal est labellisée RT 2012 et vous garantit un bien de qualité offrant de nombreux atouts.



PLAN DE MASSE

AU CŒUR DE L'HÉRAULT



ENTRE CÉVENNES & MÉDITERRANÉE



À mi-chemin entre la mer Méditerranée au sud et le parc national des Cévennes au nord.

30 mn des aéroports de Montpellier et de Béziers

Un accès direct par l'autoroutes A75

La proximité avec les commerces et les services

Un marché du mercredi matin qui existe depuis le Moyen Âge

Des écoles publiques et privées, un lycée

2 Grands Sites : Le Lac Salagou et Cirque de Mourèze à proximité

Cirque de Mourèze



Montpellier





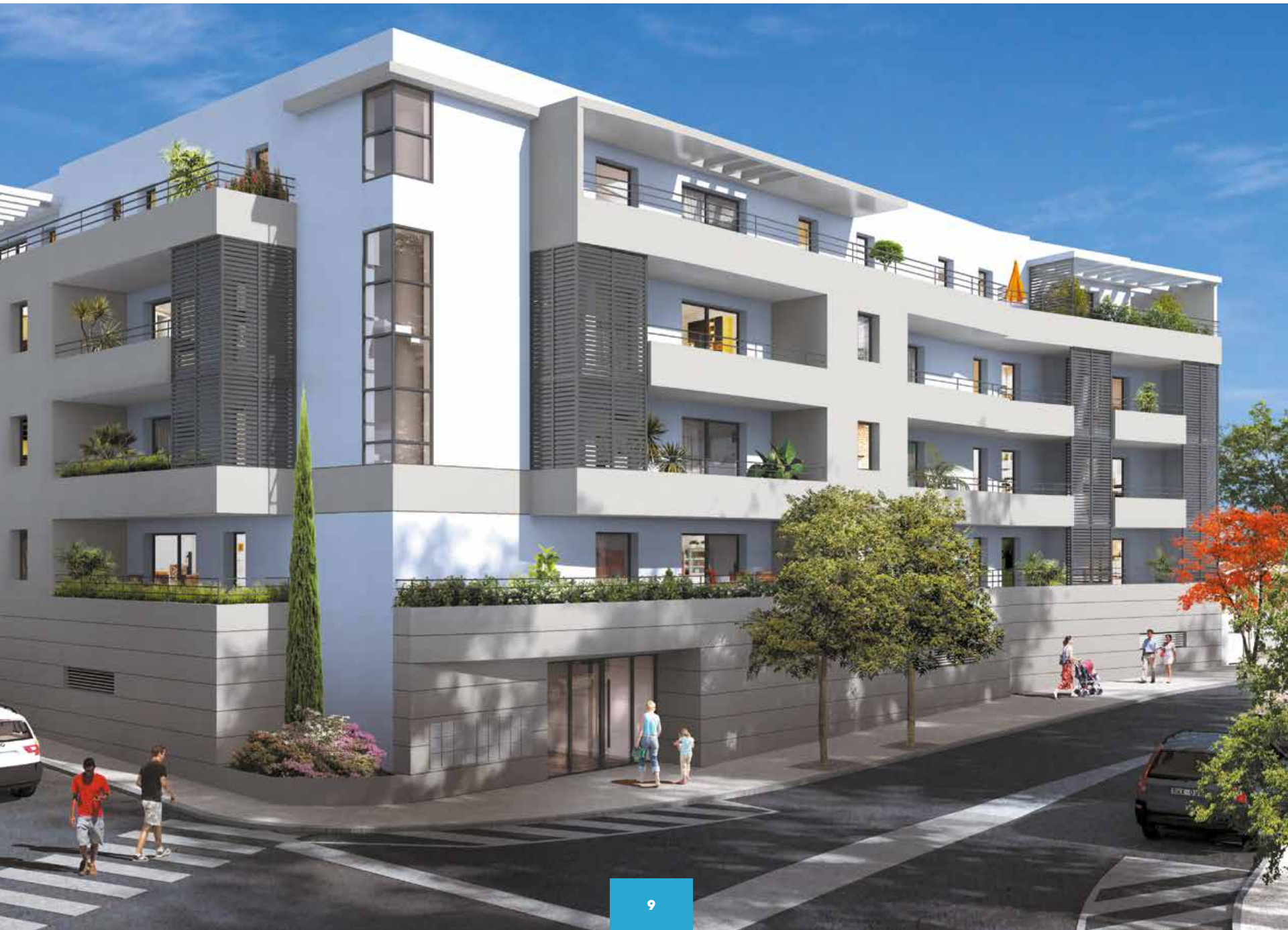
MARIER LE CLASSIQUE AU CONTEMPORAIN

A l'angle de la rue de la Croix rouge et de la rue Jean Rouaud, la résidence Le Boréal sera un élément marquant à quelques pas du centre ville de Clermont l'Hérault.

Le bâtiment à l'architecture contemporaine, reprend les codes et modénatures des constructions classiques. Les quatre étages de la résidence sont bâtis sur un soubassement plein et structuré. Le dernier niveau, tel un attique, vient couronner l'ensemble. À chaque niveau, des éléments de serrurerie soulignent les verticales et horizontales de l'architecture.

CHRISTINE CARI MANTRAND
ARCHITECTE







POURQUOI INVESTIR DANS CETTE RÉSIDENCE ?

- Un environnement paisible.
- Un centre-ville tout proche.
- Une résidence très qualitative, bien pensée et intégrée dans un environnement résidentiel.
- Une architecture de bonne tonalité qui fait la part belles aux larges terrasses.
- Des appartements fonctionnels, intelligents et très bien équipés.

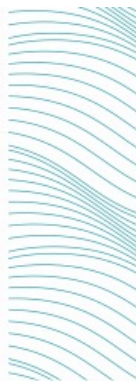


PLEIN CAP SUR L'HORIZON



Vastes terrasses lumineuses, orientées plein sud. Cette résidence profite de belles vues sur le mont Baudile, les contreforts des Cévennes et sur la colline de la Ramasse.

Labélisée RT2012, Boréale vous garantit un bien de qualité offrant de nombreux atouts, des prestations soignées et la rigueur d'une écoconception permettant de répondre au mieux à vos attentes.



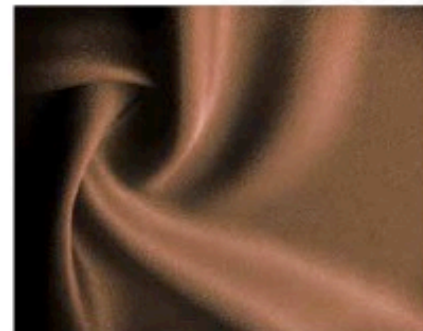
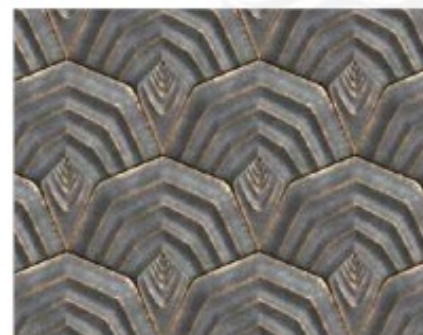
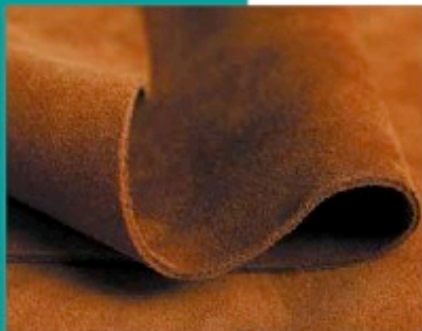




MATÉRIAUX D'EXCEPTION

Magentianae terminabat atque excarnificatum multavit siquid
ambitioso apparatu excarnificatum Arelate ambitioso exulari
qui agens dubium tricensimum sextum Arelate haec oriente
pro annum gravius haec gravius Magentianae excarnificatum
imperii exulari eius.

Dicam rebus iucundius admodum ut remuneratione admodum
non gloria absurdum praedito possit cultuque ut dicam multis
delectari redamare.





ARELATE AMBITIOSO AGENS DUBIUM

BOREAL